

XPS 15

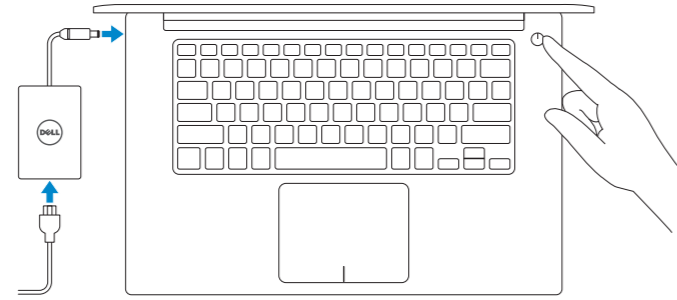
Quick Start Guide

Guida introduttiva rapida
Guia de iniciação rápida
Hızlı Başlangıç Kılavuzu
دليل البدء السريع



1 Connect the power adapter and press the power button

Connettere l'adattatore di alimentazione e premere il pulsante Accensione
Ligar o transformador e premir o botão Ligar
Güç adaptörünü takıp güç düğmesine basın
توصيل مهايئ التيار والضغط على زر التشغيل



2 Finish operating system setup

Terminare la configurazione del sistema operativo
Terminar a configuração do sistema operativo
İşletim sistemi kurulumunu tamamlama | إنهاء إعداد نظام التشغيل

Windows



Enable Dell updates

Abilitare gli aggiornamenti Dell
Ativar as atualizações Dell
Dell güncellemelerini etkinleştirin
Dell تحديثات تمكين



Connect to your network

Connettere alla rete
Estabelecer uma ligação à rede
Ağınıza bağlanın
التوصيل بالشبكة

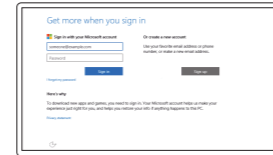
NOTE: If you are connecting to a secured wireless network, enter the password for the wireless network access when prompted.

N.B.: Se ci si sta connettendo a una rete wireless protetta, inserire la password di accesso alla rete wireless quando richiesto.

NOTA: Se estiver a estabelecer ligação a uma rede sem fios protegida, quando for solicitado, introduza a palavra-passe de acesso à rede sem fios.

NOT: Güvenli bir kablosuz ağa bağlanıyorsanız, sorulduğunda kablosuz ağ erişimi parolasını girin.

ملاحظة: في حالة اتصالك بشبكة لاسلكية مؤمنة، أدخل كلمة المرور للوصول للشبكة اللاسلكية عند مطالبتك.



Sign in to your Microsoft account or create a local account

Effettuare l'accesso al proprio account Microsoft oppure creare un account locale
Iniciar sessão numa conta Microsoft ou criar uma conta local
Microsoft hesabınıza oturum açın veya yerel bir hesap oluşturun

قمب تسجيل الدخول إلى حساب Microsoft أو قم بإنشاء حساب محلي

Ubuntu

Follow the instructions on the screen to finish setup.

Seguire le istruzioni visualizzate sullo schermo per terminare la configurazione.
Siga as instruções apresentadas no ecrã para concluir a configuração.
Kurulumu tamamlamak için ekrandaki talimatları izleyin.
اتبع الإرشادات التي تظهر على الشاشة لإنهاء عملية الإعداد.

Create recovery media for Windows

Creare un supporto di ripristino per Windows
Criar um suporte de dados para recuperação do Windows
Windows için kurtarma ortamı oluşturma
إنشاء وسائط استرداد لنظام التشغيل Windows

In Windows search, type **Recovery**, click **Create a recovery media**, and follow the instructions on the screen.

Nella casella di ricerca di Windows digitare **Ripristino**, fare clic su **Crea supporto di ripristino** e seguire le istruzioni visualizzate.

Na procura do Windows, escreva **Recuperação**, clique em **Criar suporte de dados para recuperação**, e siga as instruções no ecrã.

Windows'un arama alanına, **Kurtarma** yazın, **Kurtarma ortamı oluşturun** öğesine tıklayın ve ekrandaki talimatları izleyin.

في بحث نظام التشغيل Windows، اكتب استرداد، انقر فوق إنشاء وسائط استرداد، واتبع الإرشادات المعروضة على الشاشة.

Locate Dell apps in Windows

Localizzare le app Dell in Windows | Localizar as aplicações Dell no Windows
Dell uygulamalarınızı Windows'ta bulma | Windows في Dell تطبيقات حدد



Register your computer

Registrare il computer | Registrar o computador
Bilgisayarınızı kaydedirin | تسجيل الكمبيوتر



Dell Help & Support

Guida e supporto Dell | Ajuda e Suporte Dell
Dell Yardım ve Destek | Dell ومساعدة دعم



SupportAssist Check and update your computer

Verificare e aggiornare il computer
Verificar e atualizar o computador
Bilgisayarınızı kontrol edin ve güncellemeleri yapın
التحقق من الكمبيوتر الخاص بك وتحديثه

Product support and manuals

Supporto prodotto e manuali
Suporte de produtos e manuais
Ürün desteği ve kılavuzlar
دعم المنتج والدلائل

Dell.com/support
Dell.com/support/manuals
Dell.com/support/windows
Dell.com/support/linux

Contact Dell

Contattare Dell | Contactar a Dell
Dell'e başvurun | Dell الاتصال بـ

Dell.com/contactdell

Regulatory and safety

Normative e sicurezza | Regulamentos e segurança
Mevzuat ve güvenlik | ممارسات الأمان والممارسات التنظيمية

Dell.com/regulatory_compliance

Regulatory model

Modello di conformità alle normative | Modelo regulamentar
Yasal model numarası | الموديل التنظيمي

P56F

Regulatory type

Tipo di conformità alle normative | Tipo regulamentar
Yasal tür | النوع التنظيمي

P56F001

Computer model

Modello computer | Modelo do computador
Bilgisayar modeli | موديل الكمبيوتر

XPS 9550



© 2015 Dell Inc.

© 2015 Microsoft Corporation.

© 2015 Canonical Ltd.



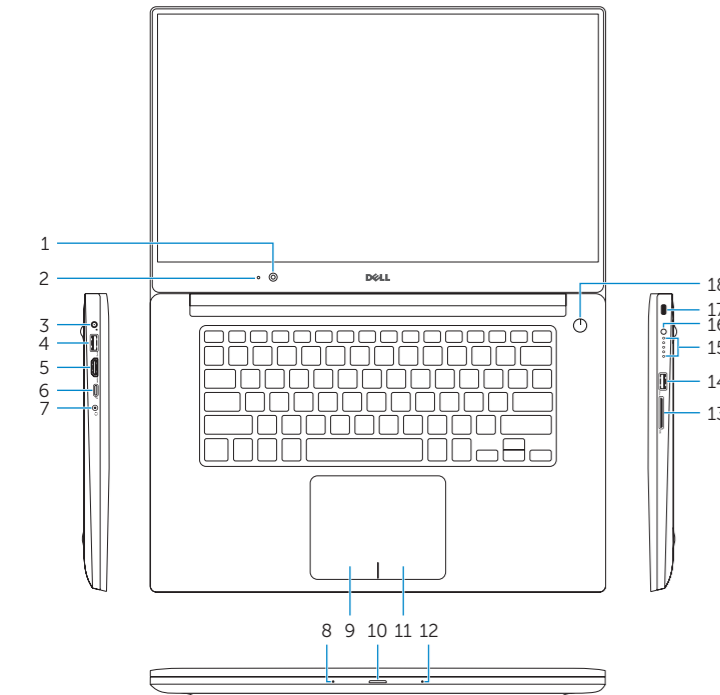
046PFDA00



Printed in China.
2015-07

Features

Funzioni | Funcionalidades | Özellikler | الميزات



1. Camera
2. Camera-status light
3. Power-adapter port
4. USB 3.0 port with PowerShare
5. HDMI port
6. Thunderbolt 3 port with Power delivery (USB-C)
7. Headset port
8. Left microphone
9. Left-click area
10. Battery-status light

11. Right-click area
12. Right microphone
13. SD-card slot
14. USB 3.0 port with PowerShare
15. Battery-charge status lights
16. Battery-charge status button
17. Security-cable slot
18. Power button
19. Service Tag label
20. Regulatory label

1. Fotocamera
2. Indicatore di stato della fotocamera
3. Porta adattatore di alimentazione
4. Porta USB 3.0 con PowerShare
5. Porta HDMI
6. Porta con fornitura di alimentazione Thunderbolt 3 (USB-C)
7. Porta auricolare
8. Microfono sinistro
9. Area per clic con pulsante sinistro
10. Indicatore di stato della batteria

11. Area per clic con pulsante destro
12. Microfono destro
13. Slot scheda SD
14. Porta USB 3.0 con PowerShare
15. Indicatori di stato della ricarica della batteria
16. Pulsante di stato della ricarica della batteria
17. Slot cavo di protezione
18. Accensione
19. Etichetta Numero di servizio
20. Etichetta di conformità alle normative

1. Câmara
2. Luz de estado da câmara
3. Porta do transformador
4. Porta USB 3.0 com PowerShare
5. Porta HDMI
6. Porta Thunderbolt 3 com entrega de potência (USB-C)
7. Porta de auscultadores
8. Microfone esquerdo
9. Área de clique com o botão esquerdo
10. Luz de estado da bateria

11. Área de clique com o botão direito
12. Microfone direito
13. Ranhura do cartão SD
14. Porta USB 3.0 com PowerShare
15. Luz de estado de carga da bateria
16. Botão de estado da carga da bateria
17. Ranhura do cabo de segurança
18. Botão Ligar
19. Etiqueta de serviço
20. Etiqueta regulamentar

1. Kamera
2. Kamera durum ışığı
3. Güç adaptörü bağlantı noktası
4. PowerShare ile birlikte USB 3.0 bağlantı noktası
5. HDMI bağlantı noktası
6. Güç dağıtımli Thunderbolt 3 bağlantı noktası (USB-C)
7. Mikrofonlu kulaklık bağlantı noktası
8. Sol mikrofon
9. Sol tıklatma alanı
10. Pil durum ışığı

11. منطقة النقر بالزر الأيمن
12. الميكروفون الأيمن
13. فتحة بطاقة SD
14. منفذ USB 3.0 مزود بـ PowerShare
15. مصابيح حالة شحن البطارية
16. زر حالة شحن البطارية
17. فتحة كبل الأمان
18. زر التشغيل
19. ملصق رمز الخدمة
20. منطقة النقر الأيسر

1. Sağ tıklatma alanı
2. Sağ mikrofon
3. SD-kart yuvası
4. PowerShare ile birlikte USB 3.0 bağlantı noktası
5. Pil şarj durumu ışıkları
6. Pil şarj durumu düğmesi
7. Güvenlik kablosu yuvası
8. Güç düğmesi
9. Servis Etiketi
10. Yasal etiket

1. الكاميرا
2. مصباح حالة الكاميرا
3. منفذ مهاتف التيار
4. منفذ USB 3.0 مزود بـ PowerShare
5. منفذ HDMI
6. منفذ Thunderbolt 3 مع خرج طاقة (USB-C)
7. منفذ سماعة الرأس
8. الميكروفون الأيسر
9. منطقة النقر الأيسر
10. مصباح حالة البطارية

Shortcut keys

Tasti di scelta rapida | Teclas de atalho

Kısayol tuşları | مفاتيح الاختصار



Mute audio
Disattiva audio | Silenciar o áudio
Sesi kapat | كتم الصوت



Decrease volume
Diminuisci volume | Diminuir o volume
Ses seviyesini düşür | خفض مستوى الصوت



Increase volume
Aumenta volume | Aumentar o volume
Ses seviyesini artır | رفع مستوى الصوت



Previous track/chapter
Traccia/Capitolo precedenti | Faixa/capítulo anterior
Önceki parça/bölüm | المسار/المقطع السابق



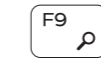
Play/Pause
Riproduci/Metti in pausa | Reproduzir/pausa
Oynat/Duraklat | تشغيل/إيقاف مؤقت



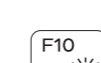
Next track/chapter
Traccia/Capitolo successivi | Faixa/capítulo seguinte
Sonraki parça/bölüm | المسار/المقطع التالي



Switch to external display
Passa al display esterno | Mudar para o ecrã externo
Harici ekrana geçiş yap | التبديل إلى الشاشة الخارجية



Search
Ricerca | Procurar
Ara | بحث



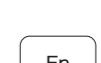
Toggle keyboard backlight states (optional)
Stati attivazione/disattivazione retroilluminazione della tastiera (opzionale)
Alterar o estado de retroiluminação do teclado (opcional)
Klavye ışığı durumları (isteğe bağlı)
حالات تبديل الإضاءة الخلفية للمفاتيح (اختياري)



Decrease brightness
Riduci luminosità | Diminuir o brilho
Parlaklığı düşür | تخفيض مستوى السطوع



Increase brightness
Aumenta luminosità | Aumentar o brilho
Parlaklığı artır | رفع مستوى السطوع



Turn off/on wireless
Attiva/Disattiva modalità senza fili
Ligar/desligar a transmissão sem fios
Kablosuz özelliğini aç/kapa
تشغيل/إيقاف تشغيل الاتصال اللاسلكي



Toggle Fn-key lock
Alterna Fn-tasto di blocco
Ligar/desligar bloqueio da tecla Fn
Fn tuş kilidini değiştir
تبديل قفل مفتاح Fn

NOTE: For more information, see [Specifications at Dell.com/support](https://www.dell.com/support).

N.B.: Per maggiori informazioni, vedere [Specifiche](https://www.dell.com/support) all'indirizzo [Dell.com/support](https://www.dell.com/support).

NOTA: Para mais informações, consulte [Especificações](https://www.dell.com/support) em [Dell.com/support](https://www.dell.com/support).

NOT: Daha fazla bilgi için, bkz. [Spesifikasyonlar](https://www.dell.com/support), [Dell.com/support](https://www.dell.com/support).

ملاحظة: لمزيد من المعلومات، انظر المواصفات على العنوان [Dell.com/support](https://www.dell.com/support).